



# Erstellung von High-End-PDFs

<b>1.</b>	<b>Erzeugen einer PS-Datei – Voraussetzungen</b>	<b>S. 1-2</b>
	■ Einrichten eines Postscript-Druckers	S. 1
	■ Einstellungen für Acrobat Distiller	S. 2
<b>2.</b>	<b>Erzeugen einer PS-Datei aus QuarkXPress</b>	<b>S. 3-4</b>
<b>3.</b>	<b>PDF-Export aus QuarkXPress</b>	<b>S. 5</b>
<b>4.</b>	<b>PDF-Export aus Adobe InDesign</b>	<b>S. 6</b>

# Erstellung von High-End-PDFs



DRUCK+LOGISTIK

■ D+L REICHENBERG GmbH  
PrePress-Dienste

■ D+L PRINTPARTNER GmbH  
Offset + Digitaldruck

■ D+L MEDIENSERVICE GmbH  
Lettershop + Abo-Verwaltung

Druckvorstufe

Telefon: (02871) 2466-21

e-mail: dtp@dul-print.de

http://www.dul-print.de

## 1.1 Postscript-Drucker einrichten

*Für die Erzeugung von Postscript Dateien empfehlen wir, einen neuen Postscript-Drucker anzulegen.*

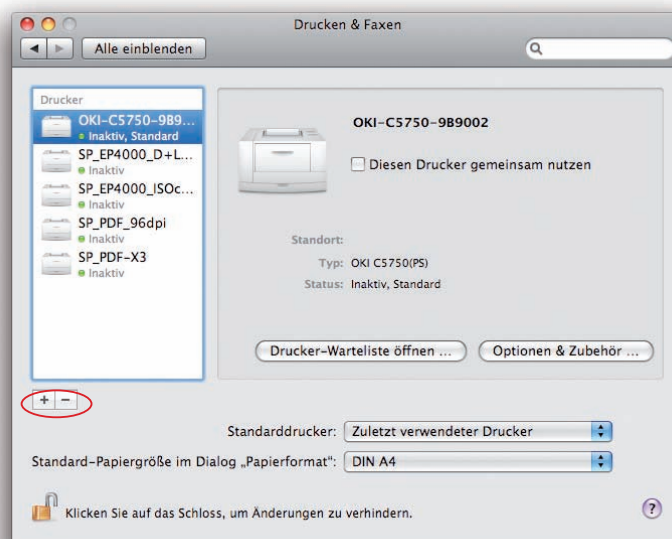
Um den neuen Postscript-Drucker richtig anlegen zu können benötigen Sie einen Druckertreiber, diesen können Sie sich auf unserer Internetseite herunterladen. Speichern Sie dafür die Datei „Prinergy Refiner.ppd“ in Ihrem System unter:

**Library > Printers > PPDs > Druckerbeschreibungen**

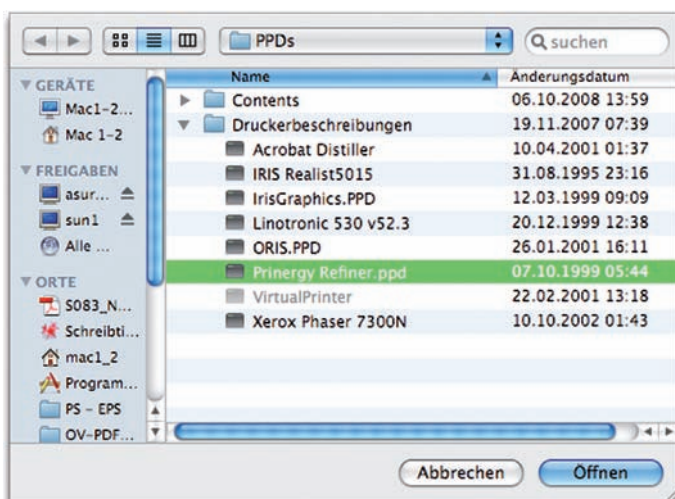
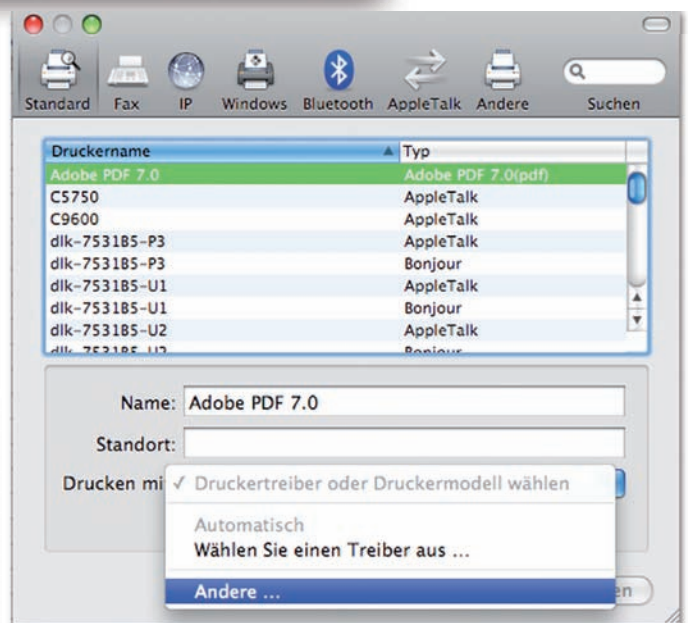
Öffnen Sie die Systemeinstellungen und klicken Sie auf „Drucken und Faxen“.

Hier richten Sie den neuen Postscript-Drucker wie nachfolgend beschrieben ein:

1. Wählen Sie den „+“-Button um einen neuen Drucker einzurichten.



2. Wählen Sie unter dem Reiter „Standard“ z.B. den von Adobe mitgelieferten Drucker aus. Diesem müssen Sie jetzt die zuvor gespeicherte Druckerbeschreibung zuweisen indem Sie auf dem Button „Drucken mit:“ die Option „Andere“ wählen.



Nun ist der Postscript-Drucker betriebsbereit.

# Erstellung von High-End-PDFs



DRUCK+LOGISTIK

■ D+L REICHENBERG GmbH  
PrePress-Dienste

■ D+L PRINTPARTNER GmbH  
Offset + Digitaldruck

■ D+L MEDIENSERVICE GmbH  
Lettershop + Abo-Verwaltung

Druckvorstufe

Telefon: (02871) 2466-21

e-mail: dtp@dul-print.de

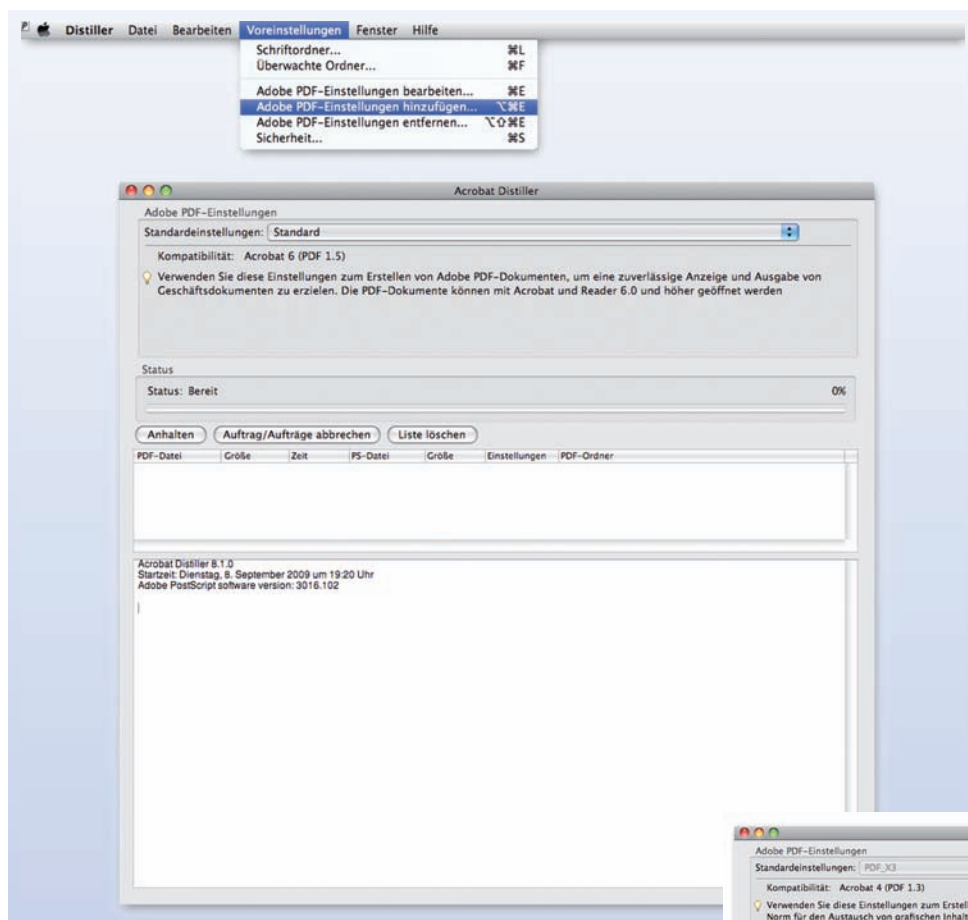
<http://www.dul-print.de>

## 1.2 Acrobat Distiller einrichten

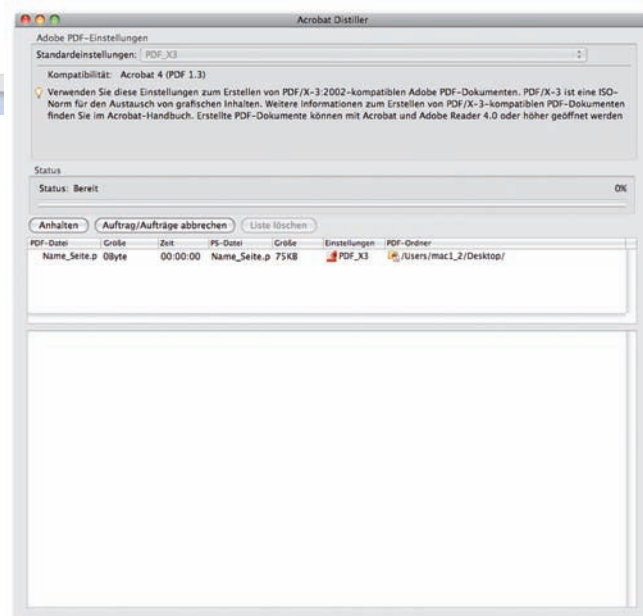
### *Einstellungen Acrobat Distiller zur Erstellung von High-End PDF-Dateien.*

Laden Sie unsere Acrobat-Distiller Joboptions von unserer Internetseite herunter und speichern Sie sich diese auf Ihrem System. Öffnen Sie den Acrobat Distiller und wählen Sie:

**Menü > Voreinstellungen > Adobe PDF Einstellungen hinzufügen**



*Sind die Voreinstellungen importiert, kann man per „Drag & Drop“ die PDF-Datei generieren – sie wird im gleichen Ordner abgelegt, in dem sich die PostScript-Datei befindet.*



# Erstellung von High-End-PDFs



DRUCK+LOGISTIK

■ D+L REICHENBERG GmbH  
PrePress-Dienste

■ D+L PRINTPARTNER GmbH  
Offset + Digitaldruck

■ D+L MEDIENSERVICE GmbH  
Lettershop + Abo-Verwaltung

Druckvorstufe

Telefon: (02871) 2466-21

e-mail: dtp@dul-print.de

http://www.dul-print.de

## 2. QuarkXPress – Postscript-Datei erzeugen

### Einstellungen QuarkXPress – PPD Manager

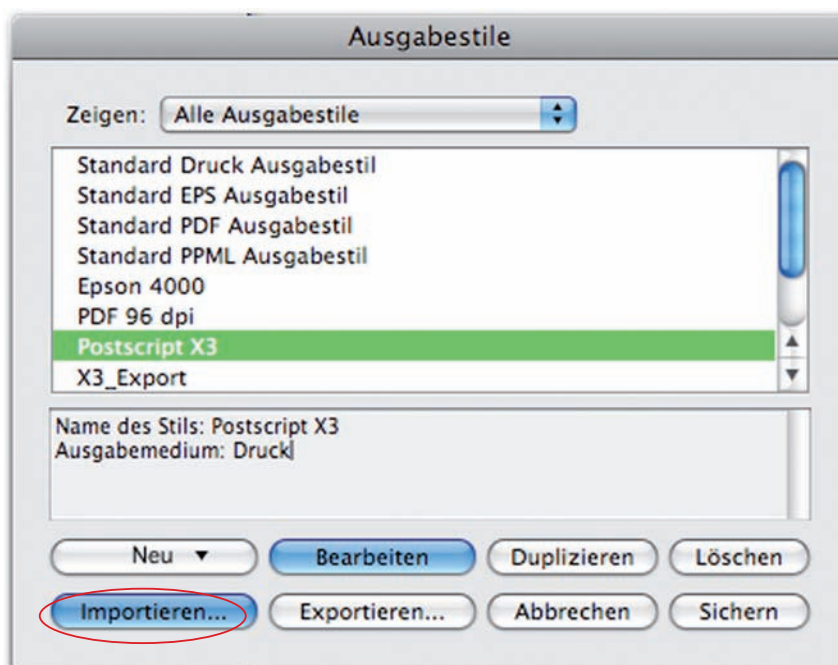
Öffnen Sie das Programm QuarkXPress und fügen Sie den gespeicherten Druckertreiber (Prinergy Refiner) unter *Hilfsmittel > PPD-Manager > Durchsuchen* ein.



### Einstellungen QuarkXPress – Ausgabestile

Laden Sie den QuarkXPress Ausgabestil „Postscript\_x3\_qxd“ von unserer Internetseite und importieren Sie diesen unter *Bearbeiten > Ausgabestile*.

Starten Sie danach QuarkXPress neu, damit diese Informationen dauerhaft gesichert sind.





# Erstellung von High-End-PDFs



DRUCK+LOGISTIK

■ D+L REICHENBERG GmbH  
PrePress-Dienste

■ D+L PRINTPARTNER GmbH  
Offset + Digitaldruck

■ D+L MEDIENSERVICE GmbH  
Lettershop + Abo-Verwaltung

Druckvorstufe

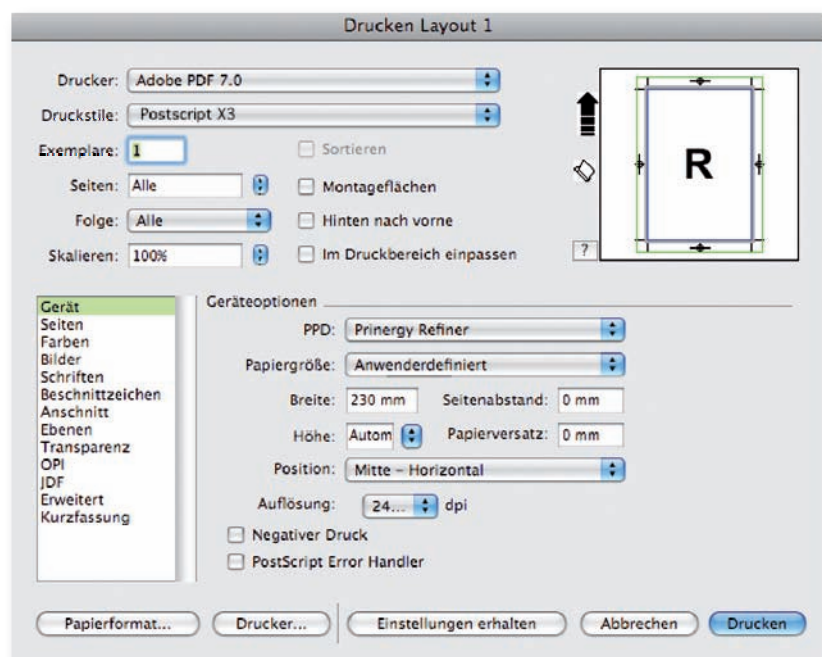
Telefon: (02871) 2466-21

e-mail: dtp@dul-print.de

<http://www.dul-print.de>

## 2. QuarkXPress – Postscript-Datei erzeugen

Öffnen Sie Ihre zu druckende Datei und gehen Sie unter **Ablage > Drucken** in das Druckmenü. Wählen Sie nun den zuvor eingerichteten Drucker mit dem von Ihnen eingerichteten Druckstil aus (Postscript X3). Alle relevanten Einstellungen werden nun automatisch getätigt.

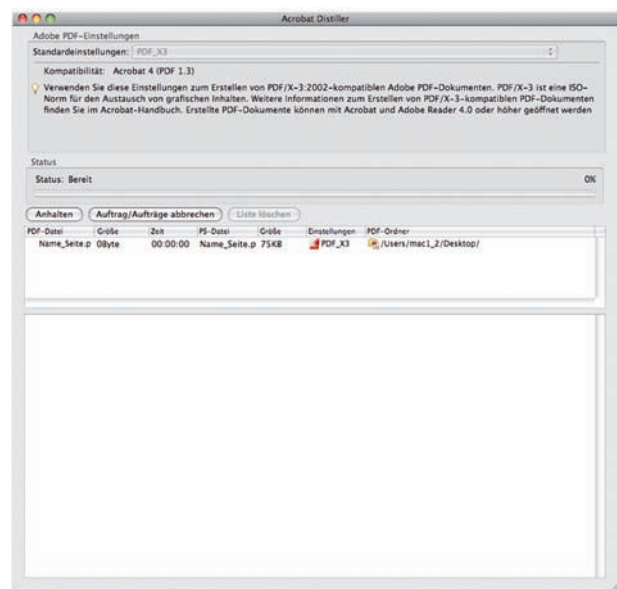
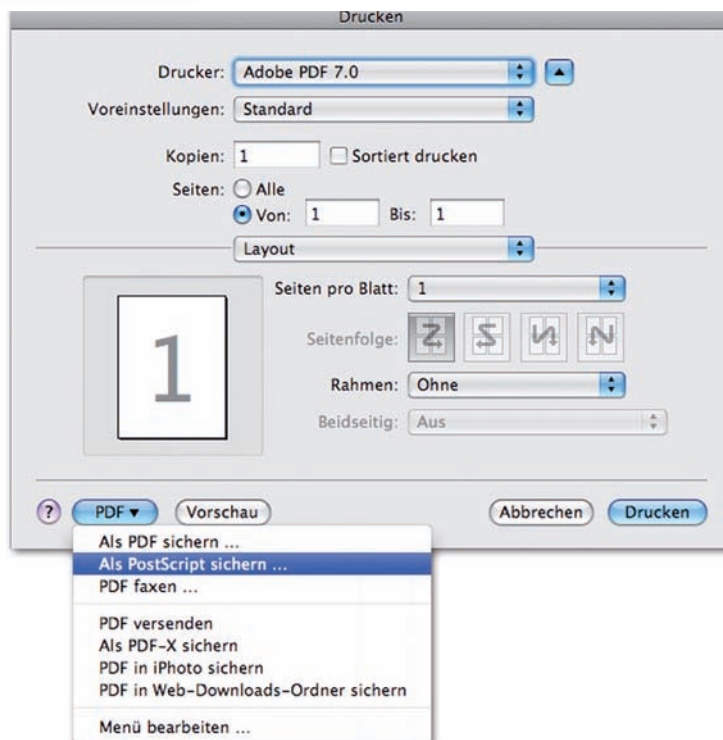


Um die Postscript-Datei zu erzeugen, wählen Sie den Button „Drucker...“ und sichern Ihre Datei z.B. auf dem Desktop.

*Der PS-Dateiname sollte eine zuordnungsfähige Kennzeichnung erhalten (z.B. Name\_Seite.ps). Es dürfen keine Sonderzeichen und Schrägstriche verwendet werden.*

Anschließend werden Sie wieder in das Druckmenü geführt, hier bestätigen Sie Ihre Eingabe mit dem Button „Drucken“.

> Ihre Postscript Datei wird nun erzeugt.



Die erzeugte Postscript-Datei können Sie anschließend per „Drag & Drop“ in den zuvor eingerichteten Distiller ziehen.

# Erstellung von High-End-PDFs



DRUCK+LOGISTIK

■ D+L REICHENBERG GmbH  
PrePress-Dienste

■ D+L PRINTPARTNER GmbH  
Offset + Digitaldruck

■ D+L MEDIENSERVICE GmbH  
Lettershop + Abo-Verwaltung

Druckvorstufe

Telefon: (02871) 2466-21

e-mail: dtp@dul-print.de

<http://www.dul-print.de>

## 3 QuarkXPress – PDF Exportieren

### Einstellungen QuarkXPress – Ausgabestile

Laden Sie den QuarkXPress Ausgabestil „PDF\_X3-Export\_qxd“ von unserer Internetseite und importieren Sie diesen unter **Bearbeiten > Ausgabestile**.

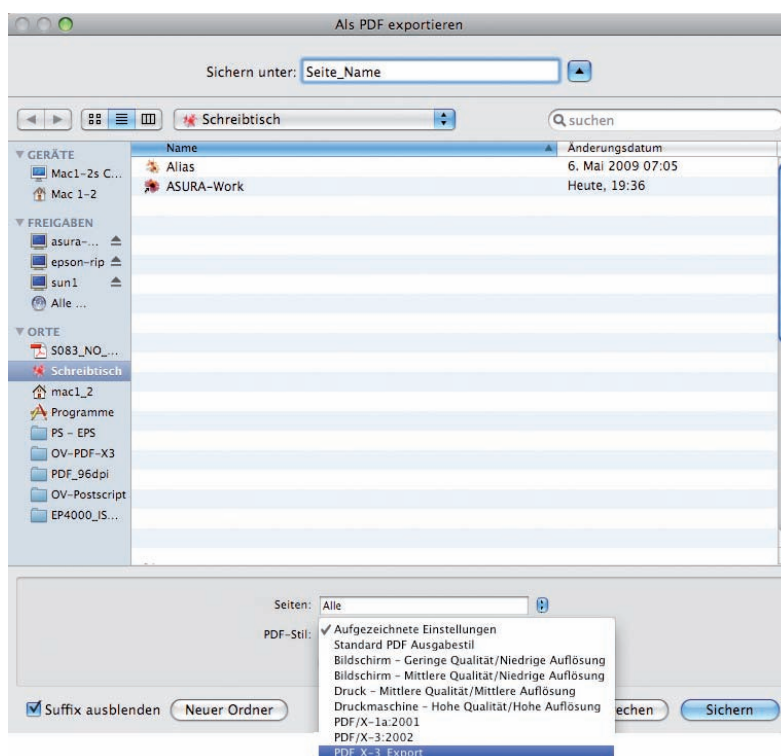
Starten Sie danach QuarkXPress neu, damit diese Informationen dauerhaft gesichert sind.



Wählen Sie nun unter **Ablage > Exportieren > Layout als PDF** den zuvor eingerichteten Exportstil aus und exportieren Sie die Datei z.B. auf den Desktop.

*Der Dateiname sollte eine zuordnungsfähige Kennzeichnung erhalten (z.B. Name\_Seite.ps).*

*Es dürfen keine Sonderzeichen und Schrägstriche verwendet werden.*



# Erstellung von High-End-PDFs



DRUCK+LOGISTIK

■ D+L REICHENBERG GmbH  
PrePress-Dienste

■ D+L PRINTPARTNER GmbH  
Offset + Digitaldruck

■ D+L MEDIENSERVICE GmbH  
Lettershop + Abo-Verwaltung

## Druckvorstufe

Telefon: (02871) 2466-21

e-mail: dtp@dul-print.de

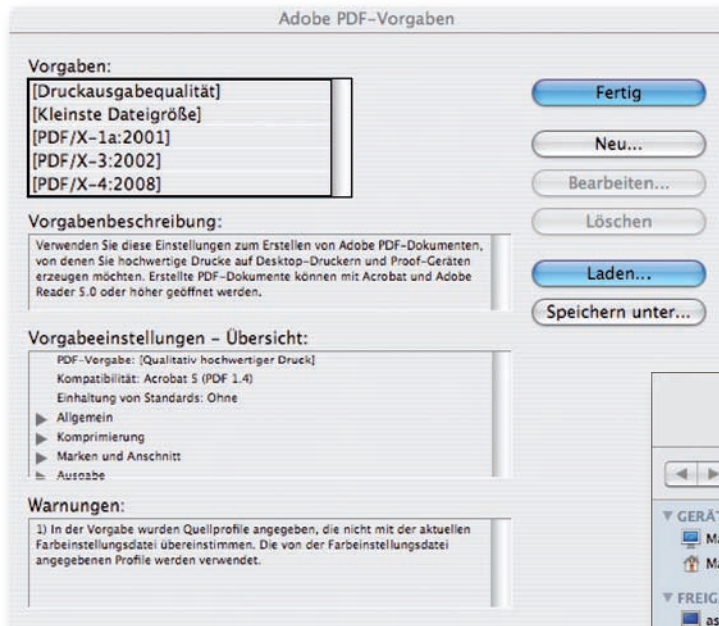
<http://www.dul-print.de>

## 4. Adobe InDesign – PDF Exportieren

### Einstellungen InDesign – Vorgaben

Laden Sie den InDesign Ausgabestil „PDF\_X3\_indd.joboptions“ von unserer Internetseite und fügen Sie diesen unter **Datei > Adobe PDF-Vorgaben > Definieren** ein.

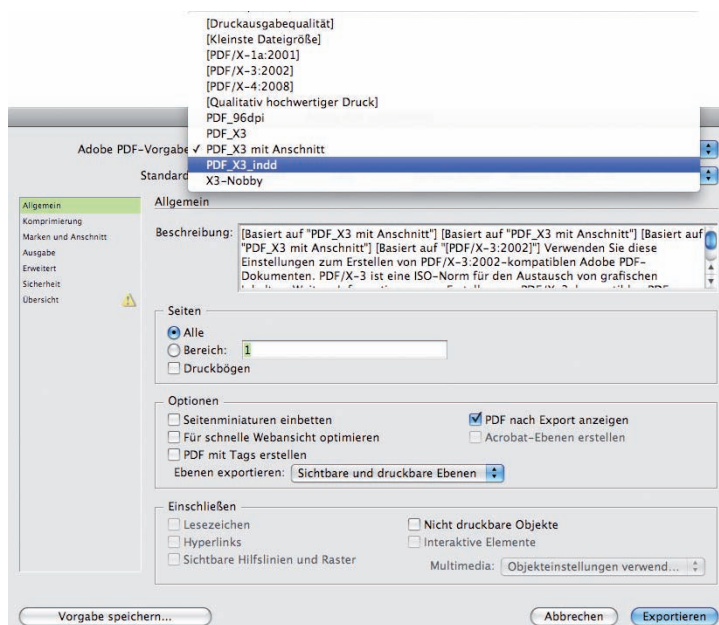
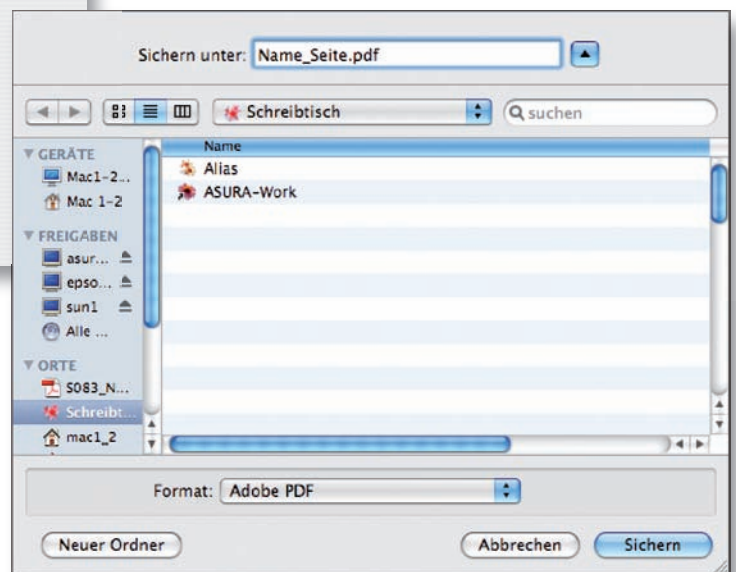
Starten Sie danach Adobe InDesign neu, damit diese Informationen dauerhaft gesichert sind.



Wählen Sie nun **Datei > Exportieren**.

Sichern Sie die Datei z.B. auf dem Desktop.

**Beachten Sie, dass der Dateiname eine zuordnungsfähige Kennzeichnung erhält (z.B. Name\_Seite.ps). Es dürfen keine Sonderzeichen und Schrägstriche verwendet werden.**



Als nächstes werden Sie in ein Einstellungsfenster geführt. Hier müssen Sie den soeben eingerichteten Exportstil auswählen. Bestätigen Sie Ihre Eingabe in dem Sie auf den Button „**Exportieren**“ klicken.

Es wird nun direkt eine druckfähige PDF-Datei erzeugt.